

Flachkabel-Steckverbinder



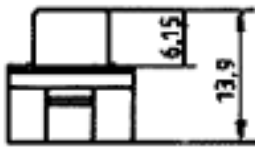
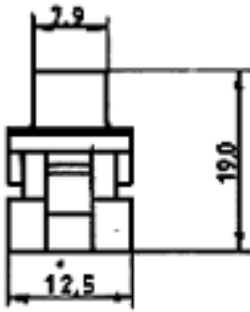
- Standardsteckverbinder
- Hochwertige Ausführung mit gestanzten Kontakten
- Verzinnertes Metallgehäuse
- Gütestufe 3
- Mit Zugentlastungsbügel

IDC Connectors

- *Standard connectors*
- *High quality version with stamped contacts*
- *Shell tin-plated*
- *Quality class 3*
- *With strain relief*

Flachkabel-Steckverbinder

IDC Connectors

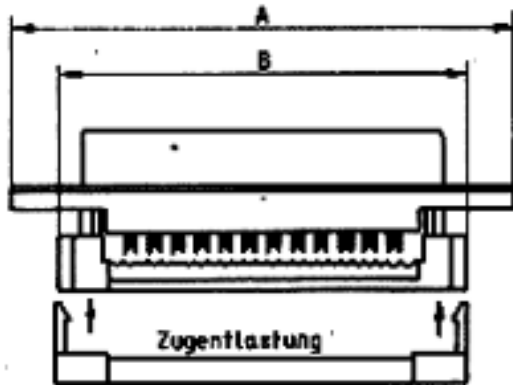


Stift/Pin

Polzahl Size	Gehäuse verzinnt Shell tin-plated
09	ISDT 09 154 G 3
15	ISDT 15 154 G 3
25	ISDT 25 154 G 3
37	ISDT 37 154 G 3

Buchse/Socket

09	IST 09 164 G 3
15	IST 15 164 G 3
25	IST 25 164 G 3
37	IST 37 164 G 3



Verwendbares Kabel:

AWG 26, Litze
Adermittelabstand
1,27 ± 0,02 (0,050 ± 0,00007)

AWG 26, Litze
Adermittelabstand
1,27 ± 0,02 (0,050 ± 0,00007)

AWG 26, Litze
Adermittelabstand
1,27 ± 0,02 (0,050 ± 0,00007)

Usable cable:

AWG 26, stranded wire
Cable lead spacing
1,27 ± 0,02 (0,050 ± 0,00007)

AWG 26, stranded wire
Cable lead spacing
1,27 ± 0,02 (0,050 ± 0,00007)

AWG 26, stranded wire
Cable lead spacing
1,27 ± 0,02 (0,050 ± 0,00007)

Abmessungen/Dimensions

Polzahl / Size	15	15	25	37
A	30.8	39.1	53.1	69.5
B	21.2	29.5	43.3	59.7

Isolationshärten: max. 90 shore A

Insulation hardness: max. 90 shore A

Pour plus d'information, merci de contacter le distributeur en
France :

ISC-DISTREL

1 Avenue du Président Pompidou

BP 50801

92508 Rueil Malmaison Cedex

Tel : 01.41.39.25.00

Fax : 01.47.32.99.25

www.isc-distrel.com

contact@isc-distrel.com